

## 美國의 國立公園 利用實態 (1977)

1872年 그란트(Grant)大統領에 의해 署名된 國立公園法의 公布로 國立公園의 嚆矢라 할 수 있는 美國의 엘로스톤(Yellow stone)面積 88萬 8,000 坪이 지금으로부터 約 107年 前인 1872년에 指定된 後에도 公園은 단순히 自然을 즐기는 休養地로서의 性格에서 못벗어나 利用客數 역시 微微한데 그쳤으므로 直接的인 管理 또한 未洽했었는데 1916年 國立公園局(N.P Service)가 새로이 發足を 봄으로써 國立公園에의 行政機能과 事業이 本格化되어 劃期的인 發展의 기틀을 마련케 되었다. 向後 40餘年 사이에 20餘個의 國立公園과 22個 國家 紀念物이 追加로 指定되었으나 當時 勞動法에 依한 週 55時間의 勤務로 因하여 國民의 餘暇時間이 짧고 國民所得 역시 滿足할 程度가 아니어서 國立公園 및 國家紀念物을 探訪하는 利用客數는 그렇게 많은 편은 아니었다.

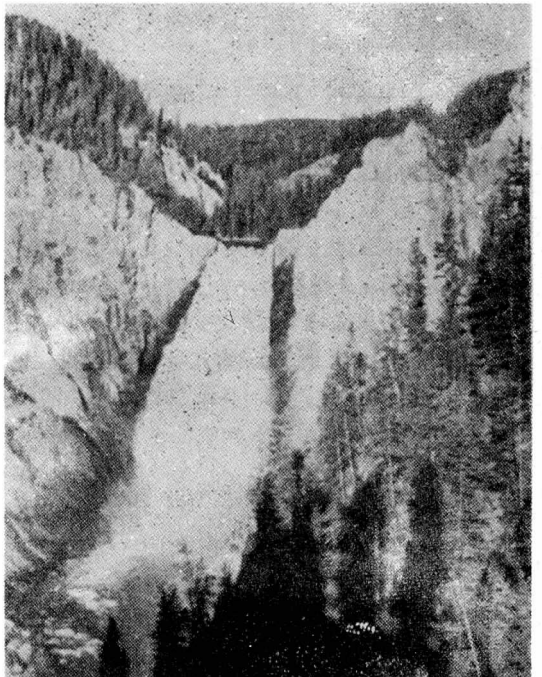
그러나 公園業務가 利用客의 探訪案内와 指導를 비롯한 交通網體系 및 宿泊施設에 置重하고 그간 陸軍省所管이던 史蹟地와 農務省이 管掌하던 天然紀念物이 國立公園局으로 移管되어 오면서 부터 차츰 利用客數가 늘어나기 始作한 것이다. 이러한 探訪客의 增加로 因해 惹起되는 自然破壞 毀損등은 公園業務를 公園地域內의 景觀地와 藝術的인 研究對象인 野生動·植物의 保護와 探訪客이 利用할 便宜施設問題로 차츰 專門化 하기 始作했다.

國立公園局은 創立 50週年이 되는 1966년에 紀念事業의 하나로 長期計劃을 樹立하여 行政府에 建議한 바 當時 大統領이었던 아이젠 하워의 特別한 關心속에 66億弗의 龐大한 豫算으로 100個所의 案内센타를 비롯하여 野營場(1,782個)피크닉場所(12,393個), 캠프파이어(36,772個), 路傍展示場(1,116個), 鋪道 936마일과 史蹟 建物 復舊등에 投入하는 本格的인 國立公園의 保護·育成과 利用이 調和를 이루게 된 것이다.

또한 이러한 施策에 발맞추어 1964年 向後 10餘年間 公園地域에 5,000에이커 이상의 原始地域이 있을 때는 內務長官 責任下에 自然狀態를 그대로 保存토록 하는 原始地域法을 匹頭로 歷史的 保存法, 公園團地買權法, 野外休養委員會 國立荒野地, 保存機構法, 土地 및 水質源保存 基與法과 國民休養地에 對한 規定令등 國立公園을 爲始해서 自然保存에 關한 制度的 措置를 취하기에 이르렀다.

이와같이 國立公園局은 原始自然의 保護·復舊로 開發을 最大한 抑制해 오면서 公園業務를 發展, 體系化시켜 現在에 이르러선 指定·公布된 國立公園만도 37個이며 그밖에 史蹟地, 國家保存物, 國立비지타센타등을 包含, 總 294個로서 그 管轄範圍은 자못 넓다 하겠다.

다음 資料는 日本國立公園協會誌(79年 3月號)의 附屬資料 中에서 발췌한 內容을 紹介한다.



< 세계 최초의 엘로우스톤 國立公園 >

(1) 国立公園局 所在地

略 號	種 別	面積 ha	個數
NB	國設戰蹟地	2,695	8
NBP	國設戰蹟公園	2,737	3
NBS	國設戰蹟地域	733	2
NHS	國設史蹟地	6,077	53
NHP	國設史蹟公園	31,803	18
NL	國設湖畔地域	79,506	4
NMem	國設紀念物	2,436	22
NMemp	國設紀念物公園	28,494	1
NMP	國設軍事公園	14,025	11
NM	國家保存物	3,998,889	82
NP	國立公園	6,336,649	37
-	國設公園道路	65,091	4
-	國設自然保護區	264,896	2
NRA	國設레크레이션	1,413,882	16
NS	國設海岸地域	243,865	10
NR	國家河川	151,230	6
NS T	國設景勝步道	21,058	1
NCP	國設首都公園	2,619	1
-	國設樹蔭步道	59	1
-	國立비지타센타	-	1
-	其他公園	12,917	10
-	白堊館	7	1
計		12,676,668	294

(3) 国立公園의 利用客

1977年에 61,979,867人으로 1976年에 比하면 2.3%의 增加이다. 形態別로 보면 利用客 50,686,997人으로서 82%이고 非레크레이션 利用客은 18%로 11,292,870人에 이르고 있다.

利用客이 많은 公園을 보면 다음과 같다.

公 園 名	利用者數	滞在者數	宿泊率
구레-도스모-키	11,621,606	576,630	5%
하·스프링	5,152,047	21,909	0
구란도데이-톤	3,973,642	605,478	15
아카디-아	3,181,269	239,685	8
쉐난도	3,055,000	590,947	19
로키산	2,894,994	333,299	12
구란도규-니온	2,848,519	1,027,787	36
요세미테	2,535,846	1,769,563	70
엘로우스톤	2,487,084	1,472,572	59

註) 美國의 總人口 : 208,500,000人 (1978)

國立公園가운데서 가장 利用客이 많은곳은 부루-릿지바-구웨로서 15,210,652人에 達하고있다. 이와같이 探訪客이 많은 理由는 “쉐난도”와 “구레-도스모-키” 國立公園이 南北으로 連結된 것으로 워싱턴에 接하고 있고 兩公園을 同時에 利用하는 사람이 많은데 있다. “아카디-아”와 “보스톤” 로키산은 “덴버”에 가깝기 回歸하는 圈域內에 있다. 美國의 代表的인 구란도데이-톤 “구란도규-니온” “요세미테” “엘로우스톤” 등은 特別히 利用客이 많은 곳이며 캠핑, 登山의 興味를 돋구는 適地로서 宿泊率이 높다. 하·스프링은 溫泉療養地로 利用客이 많으나 宿泊施設은 公園區域밖에 있으므로 宿泊率은 거의 零에 가깝다. 또한 利用客이 가장 적은 公園은 “아이스·로얄”로서 利用客은 16,676人에 不過하다.

(4) 国立公園区域内에서의 滞在

公園局에서 提供하는 公共施設利用客은 9,388,624人인데 그 가운데 野營(Tent)하는 利用客은 3,973,228이고 5,345,396이 레크레이션 專用車를 利用하고 있다. 그리고 特許 事業者, 民間이 經營하는 施設利用客은 4,040,192人이며 그중 모두오두막집 利用客 3,157,289人, 캠핑場 882,903人으로서 總 13,358,816人이 國立公園區域內에서의 施設利用客數이다. 다시 말해서 公共施設 利用率이 70%, 나머지 30%가 民間施設 利用率이다.

參考로 日本의 例를 보면 民間施設에 있어서오 두막집 利用은 78%로 利用率이 비교적 높고 캠핑은 公共施設 利用이 91%를 占하고 있다.

滞在者中 77%가 캠핑을 하며 모두막집은 23%의 利用率을 나타내고 있다.

(2) 国立公園의 利用形態別 現況 (1977)

	1976 (人)	1977 (人)	%
利用總計	267,762,979	262,603,433	-1.9
레크레이션	216,555,120	210,569,712	-2.8
非레크레이션	51,207,859	52,033,712	+1.6
宿泊滞在總計	17,368,900	17,560,237	+1.1
레크레이션	17,008,400	17,177,960	+1.0
非레크레이션	360,500	382,277	+6.0
利用時間總計	1,176,018,800	1,155,865,432	-1.7
레크레이션	1,143,496,100	1,123,009,327	-1.8
非레크레이션	32,522,700	32,856,105	+1.0

註) 利用時는 滯留時間의 合計를 말함.

公園의 形態別 利用客은 前年에 比해 極히 減少되었고 레크레이션 利用客中 滞在利用客은 8%에 그쳐 日歸者 또는 通過利用客이 많은 것으로 나타나고 있다. 여기서 레크레이션 利用客이라 함은 純粹한 探訪를 目的한 利用客을 말하며 職業上 訪問을 위한 非레크레이션 利用客은 除外시켰다.

한편 國立公園에 있어서 滞在宿泊客은 16%로 높은 水準이고 레크레이션 利用客의 1人當 하루 滯留時間은 平均 5.3 時間이다.