

바다가 된 忠州多目的“댐”과 水山觀光時代

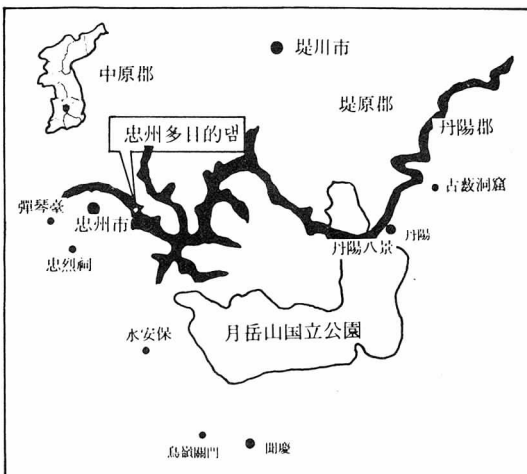
국립공원 月岳山등 祕景 2百里를 누빌 利用계획 세워질 듯

南漢江水系에 최초로 建設한 多目的댐인 忠州多目的댐이 7年 4個月에 걸친 大役事끝에 10月 17日 現地에서 竣工式을 가졌다. 南漢江의 물줄기를 가로막아 国土의 中核圈을 풍요로운 樂土로 탈바꿈시킬 이 多目的댐은 2천年代를 내다보는 政府의 遠大한 南漢江流域 綜合開發計劃에 따라 産業基地開發公社(社長 李喜根)가 内外資 547,428百萬元와 延人員 378萬名, 重裝備 33萬 5천臺를 動員하여 建設한 것인데 国内最大의 콘크리트댐이며 国外最大의 水力發電所이고 国内最大의 事業費가 投入된 單一工事라는 세가지 記錄을 세웠으며 国立公園인 月岳山등 名勝地와 隣接하고 있는만치 公園管理面에도 큰 關心을 쏟게 하고 있다.

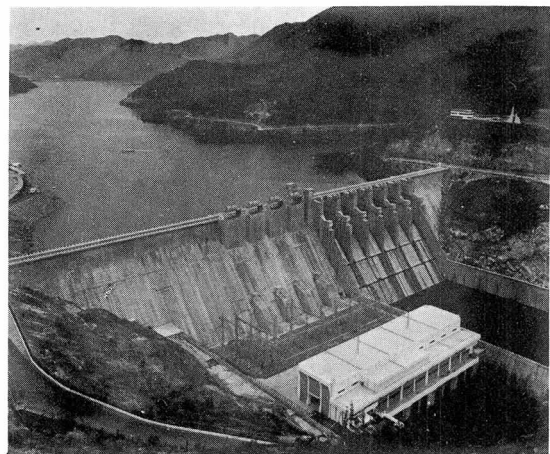
1. 国内最大의 콘크리트重力式 댐

忠北 忠州市 宗民洞과 中原郡 東良面 조동리 앞 溪谷을 連結하여 南漢江줄기를 가로막아 만든 이 댐의 規模는 높이 97.5m, 길이 447m, 体積 902천 m³의 国内最大의 콘크리트 重力式댐으로서 本댐 下流 19.6km地点의 中原郡 可金面 長川里와 金加面 月上里를 연결하는 높이 21m, 길이 480.7m, 水門 20個의 調整池댐을 갖추고 있다.

調整池댐은 本댐의 用水調節을 도와주고 本댐의 發電으로 한꺼번에 흘러내린 물을 일단 가두었다가 24時間 고르게 下流로(平均 138t/sec) 放流하면서 동시에 發電도 하게된다.



〈주변 상황도〉



〈충주 다목적댐 전경〉

2. 年間 8億 4千 4百萬KWH 電力生産

이 댐의 竣工으로 調整池댐의 年間 79萬KWH를 포함. 國內水力發電施設容량의 33.9%에 해당되는 年間 총 8억 4천 4백만KWH의 電力의 生産, 供給하게됨으로써 急増하는 電力需要에 대처하게 되고 油類費 5천만 \$ (440億원)을 節約하게 되었다.

3. 內陸의 바다 「忠州湖」의 水上觀光時代 到來

이 댐의 竣工으로 中原地方의 地圖가 바뀌었을뿐만 아니라 南漢江이 새로운 모습으로 탈바꿈된 巨大한 人工湖水 「忠州湖」가 생겼다.

忠州댐은 流域面積이 6,648km²(昭陽댐의 2.5배)로 全國土의 7%에 가까우며 貯水量도 27억 5천만 톤이나 된다. 이는 全國民이 1년이상 쓰고도 남을 用水이다.

이 人工湖水는 貯水面積이 97km², 貯水池 길이가 2百里나 된다. 內陸舟運의 開發로 本댐에서 (丹陽八景)까지 水上旅行길이 열리게되면 祕景 2百里를 바라볼수 있게 될 것이고 長期開發計劃아래 카페리와 遊覽船의 運航, 慰樂施設을 갖추게 되면 湛水地域은 새로운 觀光資源으로 水上觀光의 名勝地가 될 것이라 한다. 안타깝게도 이 댐의 丹陽八景중 도담三峰 玉筍峰, 龜潭峰의 일부가 물에 잠기게 되었다. 더구나 丹陽八景의 상징인 嶋潭三峰 가운데 中峰은 그 姿態를 자랑하나 南峰(妾峰)과 北峰(妻峰)은 滿水位뎀 꼭대기만 남은채 水沒되고 물이 빠지면 제 모습을 드러낸다.

4. 丹陽八景 그리고 國立公園 月岳山과 高수동굴

丹陽八景은 勿論, 84년 12월 國立公園으로 指定된 自然과 사람이 만난 調和의 極致를 이루는 月岳山. 바위덩이의 반달상과 여자가 누운모양의 錦繡山, 무암골의 將軍石, 용담폭포, 南漢江이 굽이쳐 흐르는 고습봉, 山중턱에 位置한 「高수동굴」. 湖畔을 가로지르는 높이 60m, 길이 315m의 淸風大橋, 淸風文化財團地등 댐周圍의 自然景觀이 빼어나 忠州댐은 앞으로 國內最大의 湖畔觀光地가 될 것이고 忠州에서 丹陽까지 鉞, 農, 林産物의 船遠開發로 産業發展에도 寄與하게 될 것이다. 이에 처한 建設當局의 진지한 종합계획이 기대된다.

5. 淸風面所在地에 文化財團地를 造成

淸風面所在地에 文化財團地를 造成. 宝物인 寒碧樓를 비롯한 16점의 文化財中 11種은 文化財團地에 原狀대로 移建하고 5種은 각각 적합한 場所에 역시 原狀대로 移建하였다.

忠州댐 水沒地區 文化財發掘調査團이 調査發掘한 것은 고고분야 32個所, 역사분야 9個所, 불적분야 4個所인데 主要文化財는 宝物인 고려초기 浮上寺法鏡(大師慈燈塔碑)

1317년 建立한 寒碧樓, 羅末의 淸風石造如來立像과 地方有形文化財인 朝鮮時代의 入詠樓, 高麗때 建立한 5棟의 淸風鄉校(地方紀念物) 등이다.

〈 建設部提供 産業基地開發公社資料 參考〉