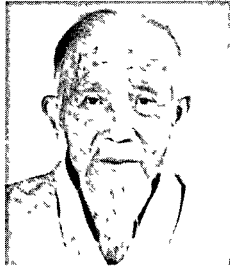


四象學의 脾와 心

李 勳 堯



四象醫學을 공부하면서 元祖인 李濟馬 先生의 東醫壽世保元과 後學인 金一勳 先生의 著書를 耽讀하다가 각기 다른 說의 相異한 點을 확인하고자 몇자 적어 봅니다

李濟馬 先生의 著書는 四象體質의 四臟을 이렇게 比喻하고 있습니다.

· 肺大肝小者는 太陽人이요

肝大肺小者는 太陰人이요

脾大腎小者는 少陽人이요

腎大脾小者는 少陰人이라고 하여 定說로 되어 있습니다

그런데 近者의 金一勳 先生의 四象論을 보면 이렇게 되어 있습니다

肺大肝小者는 太陽人이요

肝大肺小者는 太陰人이요

心大腎小者는 少陽人이요

腎大心小者는 少陰人이라고 달리 말하고 있는 것입니다 다시 말하면 金先生은 李濟馬 先生의 脾를 없애고 대신 心으로 바꾸어 놓았다는 것입니다

初心者는 혼란스럽기만 합니다 왜 後學이 다른 學說로 혼란을 초래하게 하였으며 대체 어느說이 精確한 것일까요

愚見은 이렇게 생각하여 봅니다 脾는 土를 象徴하여 中央에 坐定하여 四臟을 도와 주는 역할을 하는 臟器인데 어찌 腎大脾小라 하는지 이해하기 힘들다는 것으로 金先生의 說이 說得力이 있지 않을까 하는 所見입니다

이렇게 생각하여 볼 때 金一勳 先生의 說인

肺大肝小는 血液型이 AB型으로 太陽人이요

肝大肺小는 血液型이 A型으로 太陰人이요

心小腎大는 血液型이 B型으로 少陰人이요

腎大心小는 血液型이 O型으로 少陽人이라 하는 것이 옳은것 같이 생각됩니다.

附言하여 金先生 所見의
肺大肝小 太陽人은(AB型) 常用 藥材로써 人蔘보다 鹿茸이 좋고,
肺小肝大 太陰人도(A型) 鹿茸이 좋고,
心小腎大 少陰人은 (B型) 常用 藥材로써 人蔘, 附子, 草烏도 꺼리지 않고,
心大腎小 少陽人은 (O型) 常用 藥材로써 草烏, 附子는 不適하니 石膏를 使用하라 하
였습니다.

同業 諸賢中에서 이 方面의 研究가 깊으신 分의 助言과 上記 二說을 바로 잡아 研究
하는 後學에게 혼란이 되지 않도록 하여 주었으면 합니다

(충북 청원군 강내면 탑연리 강생한약방 ☎ 053-233-2315)

● 상식 메모

安心方

勞心思慮로 精神을 損傷하여 心이 虛하고 氣가 短하며 驚悸하고 煩熱하는 病症이 있으면 補血
方을 쓰면 補血 安神을 얻을 것이다

人蔘 12錢 五味子 15粒 當歸 麥門冬 白芍藥 茯神 酸棗仁 生地黄 各1錢 陳皮 梔子 甘草 川芎 各5
分 薑棗 水煎服. - 節齋 -