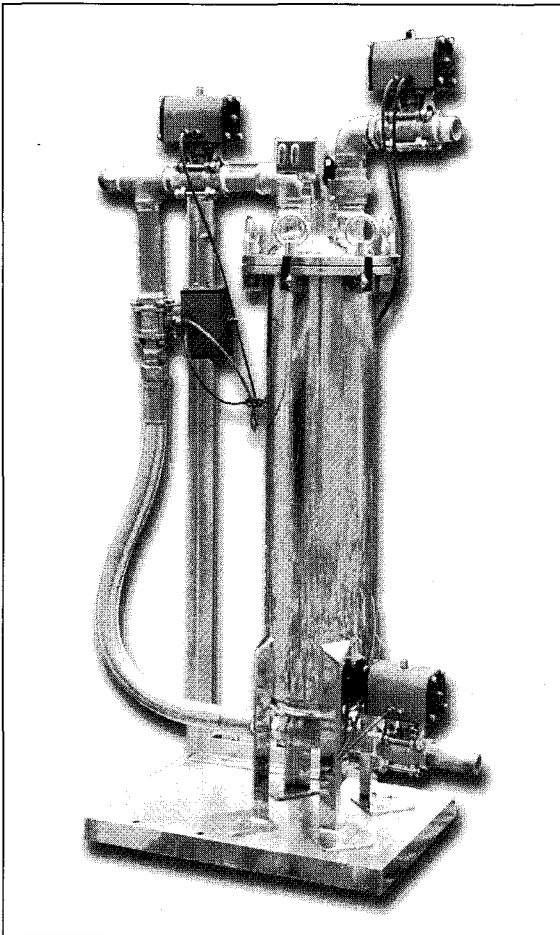




SUPER FILTER SYSTEM

박장민 / 가하엔지니어링 대표



1. 개요

기존 여과방식은 활성탄, 모래 카트리지 필터 등의 여재를 주로 사용하고 있으나 여재의 지속적 사용이 불가능 하며 여재자체가 교환시 폐기물이다.

Super-Filter는 기존 여과방식이나 여재의 특성과는 달리 화학섬유의 단사를 수천가닥 적층시켜 자체 수압에 의한 Piston으로 여재를 압축하여 여과시키고, 역세시는 자동으로 여과하며, 여재의 수명이 반영구적인 System이다.

2. 여과방식

- 1) 화학섬유단사를 수천가닥 적층시켜 여과재로 사용하고 반영구적으로 사용할 수 있다.
- 2) 자체 수압에 의한 piston으로 여재를 압축하여 미세여과를 진행하는 침층여과하향류식 방식이며, 내부압력 스위치에 의해 자동으로 역세시키는 상향류식 무인 자동설비방식이다.
- 3) 부유물질 및 입자성 물질 5 μ m이상은 모두 제거하며, 처리효율은 85%이상이다.
- 4) System의 운전관리가 매우 간단하며, 역세수량이



적고 시간이 빠르고, 관리비가 거의 없다.

- 여과방법 : 심층여과하향류식
- 역세방법 : 상향류식
- 여재압력방법 : 피스톤압력
- 충전여재재질 : 화학섬유상 단사
- 여재충진방법 : 섬유단사 적층압밀충진방식
- 여재교체주기 : 반영구적
- 역 세 시 간 : 30초 이내
- 역 세 수 량 : 0.5%이내

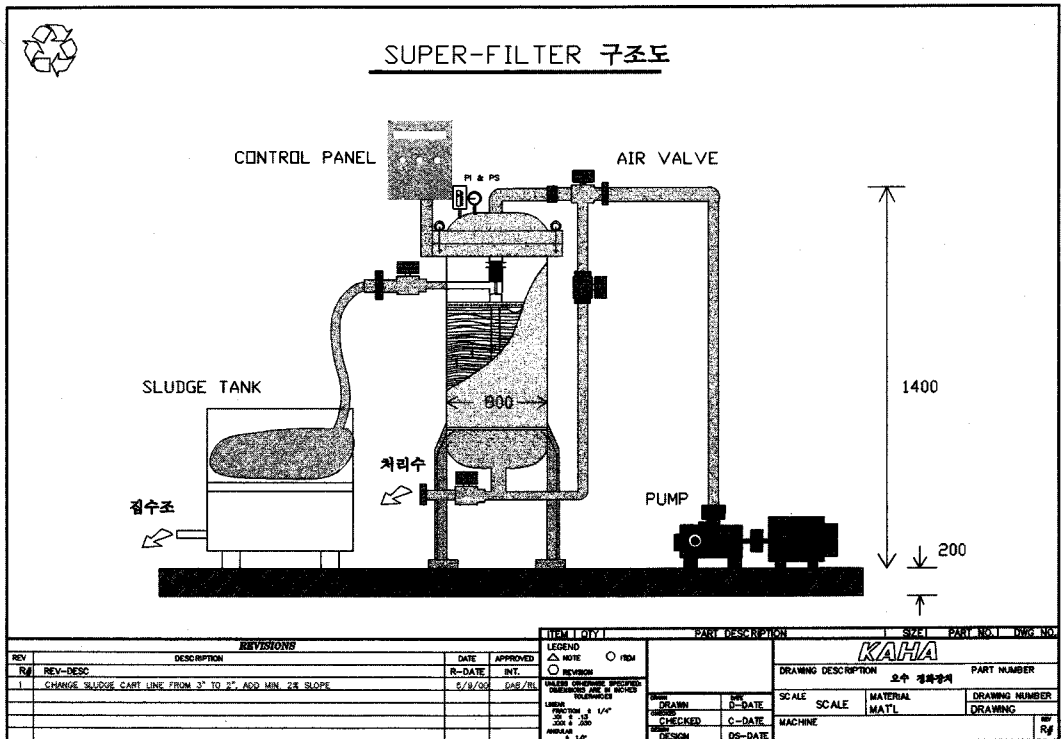
5) 적용범위 : 하수 및 생활오수처리, 산업폐수처리, 수영장 및 양어장의 정수처리, 지표수 및 해수의 여과, 냉각순환 용수의 여과 등

며, 여과기의 구조는 그림. 1과 같다.

■ 외형

Model	Intel & Outet (Inch)	Normal Flow (m ³ .Hr Max)	L	W	H	H
KA03(H)	1	3	700	700	1200	수동
KA05(H)	1.5	5	700	700	1200	수동
KA10(H)	2	10	700	1200	1500	수동
KA25(H)	3	25	900	1200	1800	수동
KA03	1	3	700	700	1200	자동
KA05	1.5	5	700	700	1200	자동
KA10	2	10	700	1200	1500	자동
KA25	3	25	900	1200	1800	자동

· 여과기 외함 : SUS 304 5T 1조



3. 여과기의 구성

시제품의 사양은 아래 표와 같고 주문제작이 가능하

- 여과기 경판 : SUS 304 6T 2조
- 여과기받침대 : SUS 304 C형강 5T 4조
- 여과기바닥판 : SS41 15T 4조

- 압력계 및 압력스위치 : 10Kg/cm² 각 1조
- Air Compress : 1식

■ 내부

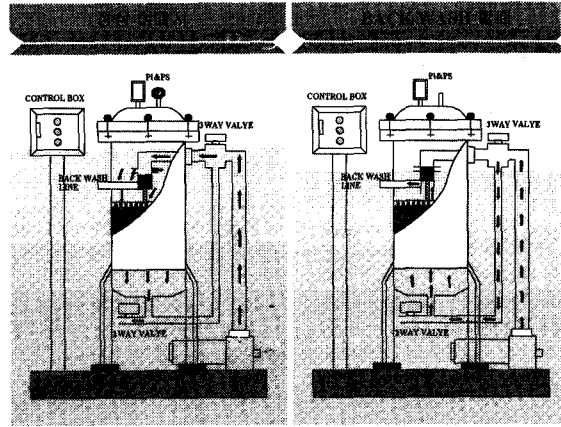
- 여과재 : 화학섬유단사 - 적층압밀충진방식
- Piston : SUS 304 5T - 상하부 밀폐형 가공
- Piston 압력 상부 다공판 : SUS 304 10T, Pore size 150um
- 하부 다공판 : SUS 304 10T, Pore size 150um
- 역 세 배 관 : SUS 304 1식
- 내부 Valve(Piston 방식) SUS 304 제작 1식

■ 외부배관연결

- 여과라인 배관 1식
- 역세라인 배관 1식
- Air 공급라인 배관 1식
- 전기판넬 1식

<그림. 1 Super - Filter의 여과 및 역세공정 모식도>

4. 처리효율(SS기준)



시료명	처리전 (mg/L)	처리후 (mg/L)	제거율(%)	비고
생물학적 폐수	50.0	7.5	85	85
오 수	45.0	4.5	90	90
화학 폐수	21.7	4.3	80	80
제차장 폐수	326.0	32.6	90	90
하수처리장 폐수	18.0	2.7	85	85
수영장수	15	1.9	87	87
해 수	11.2	1.3	88	88
양어장수	20.0	2.4	88	88
냉 각 수	12.0	1.2	90	90

(주)청풍환경에서
회사상호 및 마크를 공모합니다.

관심있는 분들의 많은 참여를 바랍니다.

· 상금 : 100만원 ·

문의전화 : 02)851-3881(代), 전송 : 02)851-0668