

“환경인의 저력을 보여줄 시기”



▲ 대담장면: (주)산업공해연구소 이기채 대표이사(우), 김병오 편집국장(좌)

“기업은 수익을 향상을 위해 지속적인 투자를 해야 합니다.” 최근 새 사옥을 마련하여 지속적인 투자를 아끼지 않는 (주)산업공해연구소 이기채 대표이사는 사업의 성공은 재투자에 있다고 강조한다. 소위 환경분야 1세대라고 일컬어지는 1960년대에 국내 환경을 위해 초석을 다진 이 대표는 당시의 상황을 소상히 소개한다. 그는 당시를 회상하며 우리의 환경리더들의 발자취를 일일이 열거했다. 본지는 지난달 16일 새사옥으로 이전한 (주)산업공해연구소 이기채 대표이사를 만나 그의 환경분야 외길 36년사를 들어봤다. 다음은 이 대표와의 인터뷰 내용이다.

● (주)산업공해연구소가 설립된 지 언 30년이 가까워지고 있습니다. 30년 전에는 그다지 환경의식이 강조하지 않을 때인데 회사설립 동기는?

▲ 선진국에서는 50년대 런던스모그 사건과 LA사건 등으로 수천명의 목숨을 잃는 사고가 발생하고, 가까운 일본에서도 60년대 이따이이따이병(Cd)병과 미나마타 병(Hg) 등의 공해병이 발생하여 사회 문제화 되었습니다. 주지하시는 바와 같이 우리나라에서도 60년대 경제 개발 5개년 계획에 따라 중화학 공업 육성이 정책목표가 되어, 필연적으로 우리에게도 공장폐수와 대기오염으로 인한 공해병이 도래할 수밖에 없는 형편이었습니다.

그래서 공해문제의 실상을 누군가 정확히 파악하여 정부에 건의하고, 관련법제정 등의 입법과 아울러 공해의 심각성을 우리 국민들에게 알려야 할 필요성을 느끼게 되었습니다. 제가 공해방지협회에 있을 때 그 문제점을 인식 하였으나, 예산 등의 문제로 도저히 공지방지협회에서는 감당하기 어렵다는 판단에 따라 1977년에 본 산업공해연구소를 설립하게 되었습니다.

● (주)산업공해연구소의 개괄적인 소개를 부탁드립니다.

▲ 본 연구소는 지난 1977년에 발족하여 국내에서 처음으로 환경전문 서적과 환경 세미나를 개최하여 기술

보급에 힘써 왔으며, 79년도에는 환경분야 관련 최신 분석장비(AA) 등을 도입, 본격적인 환경실험실을 운영하였고, 당시 각 산업장 환경관리인을 대상으로 한 환경분야 전문교육을 실시하였습니다. 또 기술자료집을 발간, 무료 배포하여 환경분야의 길잡이가 되어왔음을 확신합니다. 더불어, 측정(대기, 수질, 소음진동) 대행업무, 환경영향 평가 업무, 먹는 물 수질검사업무, 실내공기질 측정업무 등을 수행해 왔습니다.

최근 들어, 보다 전문적인 분석업무를 위해 GC/MASS, ICP/MASS 등 최첨단 분석기기 등을 도입하여, 환경영역시스템(ISO14001)뿐만 아니라, 국제공인시험기관(KOLAS)으로 인정받아 폐기물분석 전문기관 및 약취 검사 기관을 새로이 지정 받았습니다.

● 회사의 주요 아이템 중 가장 내세울 만한 기술이 있다면?

▲ 앞서 말씀드린바와 같이 저희 연구소는 1979년도에 AA 등의 최첨단 장비를 도입하여 환경기초자료를 생산해 왔으며, 국내 굴지의 기업인 삼성 관계사를 비롯한 LG 등 여러 대기업과도 경쟁력을 확보한 측정분석사업이 저희들에게는 가장 내세울만한 기술이며, 금년 9월에 새로운 사옥 준공과 함께 ICP/MASS를 도입하여 반도

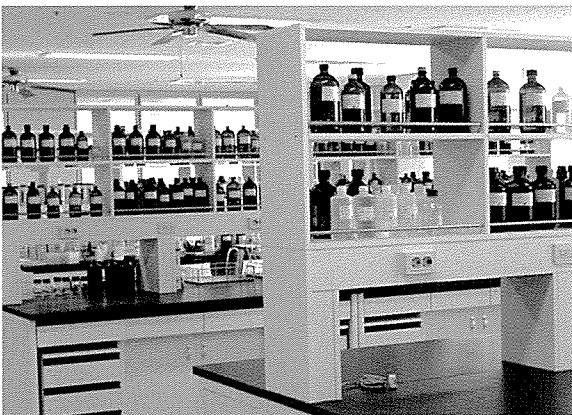
체 용수와 혈액투석 용수 등 극미량 물질을 신속·정확히 분석할 수 있는 24시간 운영시스템을 갖추게 되었습니다.

● 회사의 보유 장비들을 소개해 주시고 가장 특징적인 장비는?

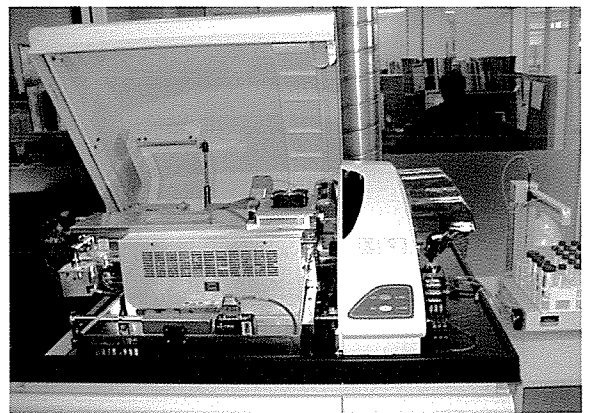
▲ ICP, AA, GC, ICP/MASS, GC/MASS 등 환경 분석항목에 대한 전반적인 분석 장비를 일체 구비하고 있으며, 이 중 ICP/MASS, GC/MASS 등 최첨단 분석 장비와 대기 자동측정 장비를 갖춘 이동식 대기 자동측정 차량 등이 있습니다.

● 사업분야 중 실내공기질 관리업무가 있는데 구체적인 업무내용을 소개해 주시고 최근의 공기질 관리 동향에 대해서도 언급해 주시기 바랍니다.

▲ 점차 OUT-DOOR에서 IN-DOOR쪽으로 그 관심도 및 중요도가 높아지고 있는 최근 추세로 볼 때, 본 연구소가 수행하고 있는 실내공기질 관리업무는 실로 그 중요성이 작지 않다고 볼 수 있습니다. 이는 점점 증가하고 있는 환경에 대한 관심으로 특히, 실내시설물 중 다중이용시설과 같이 많은 수의 사람들이 함께 이용하는 시설 같은 경우엔 더욱 더 그 관심도가 높게 나타나는 것으로



▲ 실험실 시료보관 전경



▲ 미량 무기물질 분석기

판단되고 있습니다.

이에 현재 관리되고 있는 다중 이용시설물 뿐만 아니라, 보다 포괄적이고 확대되는 실내 환경관리 및 대책이 있을 것이며, 그에 따른 신기술 역시 지속적인 발전이 있을 것으로 예상하는 바입니다.

☞ 정부로부터 검사기관으로 지정받은 분야는 어떤 것이 있으며, 분야별 주요 사업내용을 소개해 주시기 바랍니다.

▲ 먼저, 측정(대기, 수질, 소음진동)대행기관이 있으며, 환경영향평가 대행기관, 먹는 물 수질검사기관, 실내공기질 측정대행기관, 폐기물 분석 전문기관, 악취 측정대행기관, 국제공인시험기관(KOLAS) 등이 있고, 최근 악취 검사기관도 지정 받았습니다.

☞ 회사의 발전을 위해서는 노사간의 이해와 화합이 중요합니다. 직원들의 복지혜택은 어떤 것이 있나요?

▲ 무엇보다 회사의 경영상태는 직원들의 노력과 애사심에 달려 있습니다. 직원들이 맡은바 책임과 임무를 완수해 줄때 회사는 자동적으로 성장하고 발전합니다. 저 또한 직장생활을 해 본 사람이라 누구보다 이 부분에 대해 신경을 쓰고 있습니다. 그래서 저희 회사는 대기업에서 현재 실시하고 있는 주 5일 근무제를 변형시켜 토요일 겨주

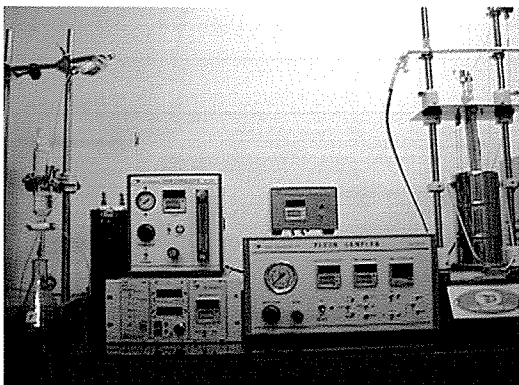
휴무를 실시하고 있습니다.

또 직원들의 사기진작을 위해 경조사시 경조 휴가는 유급휴가로 경조금을 지급합니다. 이밖에 식대 역시 회사에서 보조하고 있습니다. 이외에도 향후 복지를 위해 많은 투자를 계획하고 있습니다.

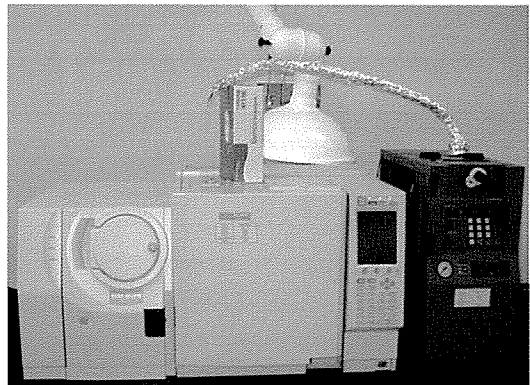
☞ 끝으로 전국의 환경기술인을 위해 선배로서 한 말씀해 주신다면?

▲ 요즘 환경이란 단어만큼이나 세인의 입에 자주 오르 내리는 말도 없을 것 같습니다. 새집증후군이니 지구 온난화 문제, 오존층 파괴, 산성비 등의 환경문제가 전 지구적인 위기로 부각되면서 환경에 대한 관심은 점점 고조되고 있습니다. 그동안 우리 환경은 30년 전에 비해 더욱 악화되긴 했지만, 그나마 다행이라면 이를 해결하려고 노력하는 사람들이 많이 늘어났다는 사실입니다. 세계보건기구(WHO)에서 발표하였듯이 서울이 세계 20대 도시 중 대기오염도가 극심한 것으로 나타났습니다. 이에 우리나라에서도 환경오염문제 해결을 위한 각계각층의 가시적인 노력이 다양하고 활발하게 진행되고 있습니다. 그러나 이러한 환경운동을 보면서 우려되는 점은 환경문제가 그리 단순한 문제가 아니라는 사실입니다.

환경문제는 그 현상처럼 과학기술과 자연의 문제만은



▲ 시료흡인상자



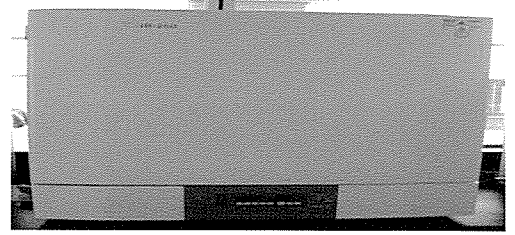
▲유기물 분석기

아니며, 작게는 건강 문제와 개인의 소비생활에서부터 시작하여 한 나라의 정치, 경제, 사회·문화, 에너지, 교통, 식량 등 거의 모든 영역에 관한 문제이며, 더 나아가 국제 경제와 교역에 관한 문제까지 확대될 수 있는 것입니다. 그러나 환경문제는 절대 형이상학적인 것이 아닙니다.

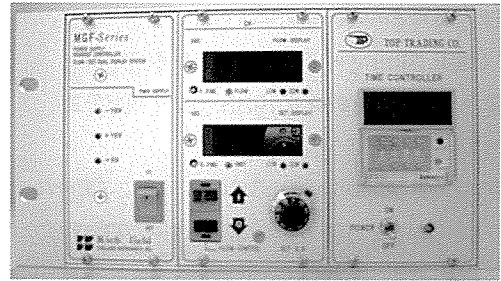
예를 들면, 우리 몸의 병을 제대로 치유하기 위해서는 먼저 병의 원인과 진행정도를 정확히 파악하여야 올바른 치료법을 선택할 수 있듯이 자연의 병인 환경문제도 정확한 이해와 평가를 위해서는 상황을 올바르게 파악할 수 있는 객관적인 자료가 절대적으로 필요하다 할 수 있겠습니다.

따라서, 우선 자동측정망 등의 통계자료를 분야별로 집대성하고 지역별 환경용량을 과학적으로 산출할 수 있는 기초자료 확보가 시급하다고 하겠습니다. 이러한 자료를 바탕으로 환경문제를 정확히 인식하고 지구 환경문제에 있어서 개도국과 선진국사이에 난항을 겪고 있는 청정기술 이전 문제에 능동적으로 대처해야 함은 물론, 국제 환경문제 즉, 국제교역과의 연계 가능성이 한층 높아지고 있는 이때 우리 환경기술인들이 지혜를 모아 환경보호를 위한 경제성장을 이룩해 나가야 할 것입니다.

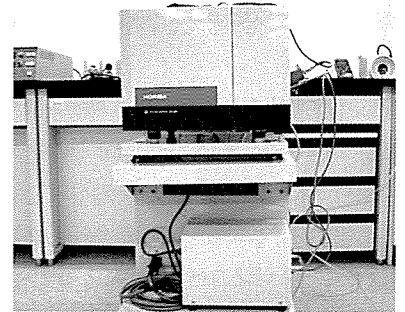
환경보호에 대한 투자가 고용기회를 창출함은 물론, 더 나아가 경제성장에 기여한다는 점을 설득하고, 환경 산업이 고부가가치 산업이 될 수 있도록 에너지 효율 증대 및 재활용 상품 사용의 확대 등 대안을 수립하여야 할 것입니다. 또한, 유엔의 지속개발위원회 발족을 계기로 환경과 개발의 조화를 위한 새로운 국제 협력체제가 조성되고 환경문제의 국제화와 정보교환이 활성화될 것이므로 우리 환경기술인들도 이러한 지구 환경문제 해결에 중추적인 역할을 담당할 수 있는 역량이 절실히 필요하다고 하겠습니다. ◀



▲ 식품-배양기



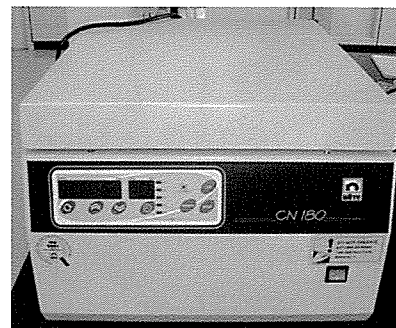
▲ 표준가스희석장비



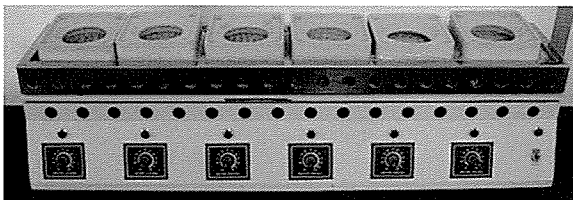
▲ PFC 가스 자동측정기



▲ 리드측정기



▲ 원심분리기



▲ 킬달분해장치

이기채 대표, 그는 어떤 사람인가

이기채 대표는 1944년생

으로 이제 막 환갑을 넘기고 인생의

새로운 출발을 시작하는 길목에 있다.

이 대표는 1965년에 중앙대 사회학과를 졸업하

고, 줄곧 사회 활동을 하다가 1988년에 연세대학교
산업대학원(환경공학전공)을 졸업했다.

그는 근무 경력도 화려하다. 1968년에 (주)한국공해방지
사업단에 입사하여 환경의 길을 걷기 시작했다. 이어 1970년 월간
공해대책 편집부를 거쳐 1974년 지금의 환경보전협회의 전신인
(사)한국공해방지협회에서 환경분야 총괄업무를 맡아 진행했다.
그후 현재의 (주)산업공해연구소를 설립하여 현재까지 대표이사직을
수행하고 있다.

30여년 동안 하루도 빠짐없이 헬스를 하면서 몸관리를 철저히
해온 그는 겉으로 보기엔 딱딱하고 근엄한 모습이지만 알고 보면
마음이 유순하고 남을 위한 봉사정신이 강한 매력남이다.

환갑을 넘긴 나이 인데도 젊음의 피가 솟아나는 듯한 느낌
을 인터뷰 내내 그에게서 느낄 수가 있었다.

매력남이라고 표현한 이유도 여기에 있다. 현실에
만족하지 않고 항상 새로운 분야에 도전장을

던지는 이기채 대표는 그야말로 우리
환경분야의 주춧돌이다.



◀ 직무중인 이기채 대표이사

(주)산업공해연구소 주요연혁

- 1977. 03. 08. 산업공해연구소 설립 (서울 중구 수표동 35-7)
- 1977. 10. 10. 국내 최초 대기측정장비 일본에서 도입
- 1979. 07. 01. 환경분석실 개설(국내 최초 원자흡광광도계(A.A.) 등 도입)
- 1981. 02. 09. 본 연구소 법인 등록
- 1981. 08. 11. 대기·수질측정대행기관지정 (경인지방환경관리청 제 102, 202 호)
- 1985. 12. 05. 본사 이전 (서울 중구 수표동 11-7)
- 1985. 12. 11. 환경영향평가 대행기관지정 (평가 31611-10768)
- 1991. 07. 20. 본사 이전 (서울 서초구 방배동 909-7)
- 1991. 09. 02. 소음·진동측정대행기관지정 (경인지방환경관리청 제 303호)
- 1991. 11. 11. 환경영향평가 재지정 (환경청 제 91048 호)
- 1992. 02. 26. 공중이용시설위생검사기관 지정 (보사부 제 2 호)
- 1994. 09. 26. 환경영향평가대행 재지정 (경인지방환경관리청 제제 서-066 호)
- 1995. 02. 23. 본 연구소 청주지사 개설
- 1995. 03. 21. 대기·수질측정대행기관지정 (금강환경관리청 제 105, 206 호)
- 1995. 06. 28. 먹는물 수질검사기관 지정 (환경부 제 5 호)
- 1996. 02. 11. 엔지니어링 활동주체 신고 (11-107)
- 1996. 09. 30. 공중이용시설위생검사기관 지정 (서울시 제 2 호)
- 1998. 09. 13. 환경영향조사 차량 도입 (대기자동측정장비 장착)
- 2004. 05. 14. 환경경영시스템 인증 (ISO 14001)
- 2004. 07. 26. 실내공기질 측정 대행업 등록 - 경인지방 환경청 제 4 호
- 2005. 03. 23. 폐기물분석전문기관 지정 (국립환경연구원 제 4 호)
- 2005. 07. 18. 약취측정대행업 지정 (서울특별시 제 1 호)
- 2005. 08. 26. 사옥 이전 (서울 금천구 가산동 345-30 남성프라자빌딩 10층)
- 2005. 09. 01. 약취분석분야 국제공인시험기관인증서 (KOLAS) 지정
- 2005. 11. 10. 약취검사기관 지정 (국립환경과학원 제 25 호)