



전력통계

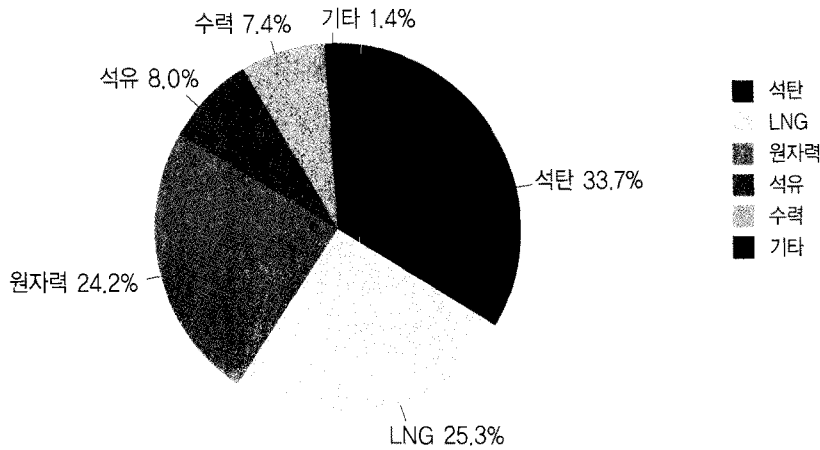
자료제공 / 전력거래소

●●● 전력수급 (단위 : 만kW, %)

발생일시	공급능력	최대전력	예비력	예비율
'09. 10. 27 19시	7,314.6	5,510.3	1,215.2	22.1

●●● 발전설비용량 (단위 : 만kW, %)

('09.11.25 기준)

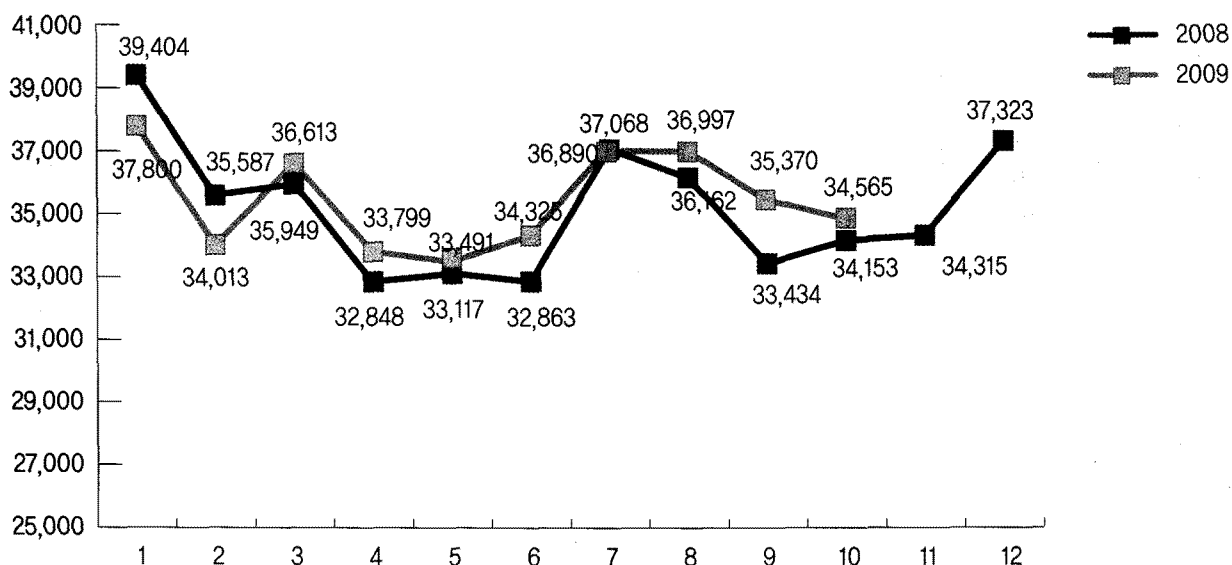


[연료원별 발전설비용량]

연료원별	설비용량	점유율	회사별	설비용량	점유율
수 력	543.0	7.4	한수원	1,825.7	25.0
석 탄	2,467.6	33.7	남 동	894.3	12.2
석 유	584.2	8.0	중 부	940	12.8
LNG	1,856.2	25.3	서 부	888.5	12.1
원자력	1,771.6	24.2	남 부	877.9	12.0
기 타	108.3	1.4	동 서	950.4	13.0
			기 타	938.5	12.8
계	7,331	100.0	계	7,315.3	100.0

※ 기타 : 신재생에너지(수력 제외)

●●● 발전량 (단위 : GWh, %)

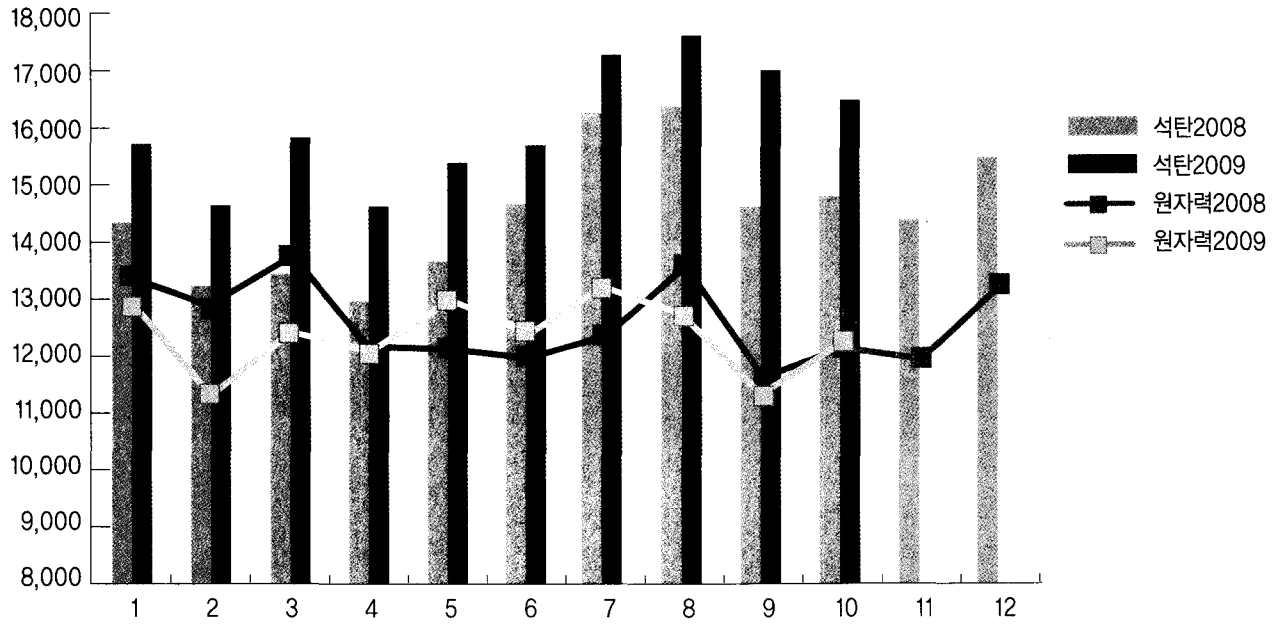


[월별 발전량 추이]

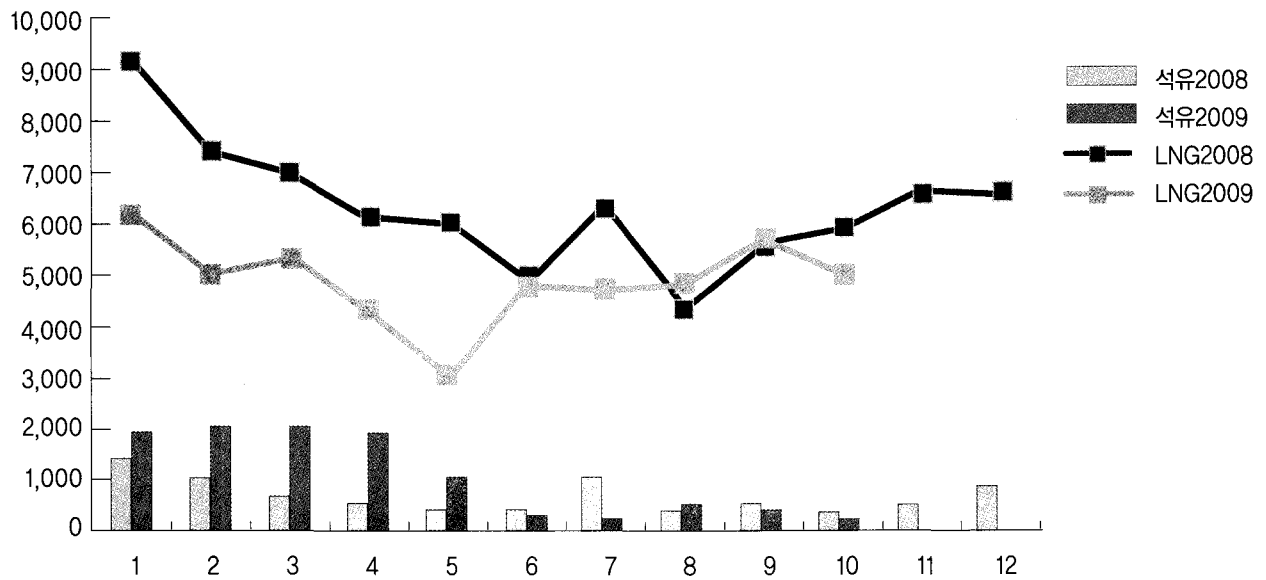
연료원	10월 실적			~10월 누계		
	'08년	'09년	(증감률)	'08년	'09년	(증감률)
수 력	407	280	(-31.3)	4,836	4,880	(0.9)
석 탄	14,796	16,229	(9.7)	144,384	159,800	(10.7)
석 유	396	218	(-44.9)	7,074	10,417	(47.3)
LNG	5,947	5,048	(-15.1)	62,937	49,148	(-21.9)
원자력	12,144	12,223	(0.6)	126,126	123,747	(-1.9)
기 타	453	567	(25.3)	5,219	5,872	(12.5)
계	34,143	34,565	(1.2)	350,577	353,864	(0.9)

* 기타 : 집단에너지, 신재생에너지(수력 제외)

●●● 주요 월별 발전량 (단위 : GWh, %)

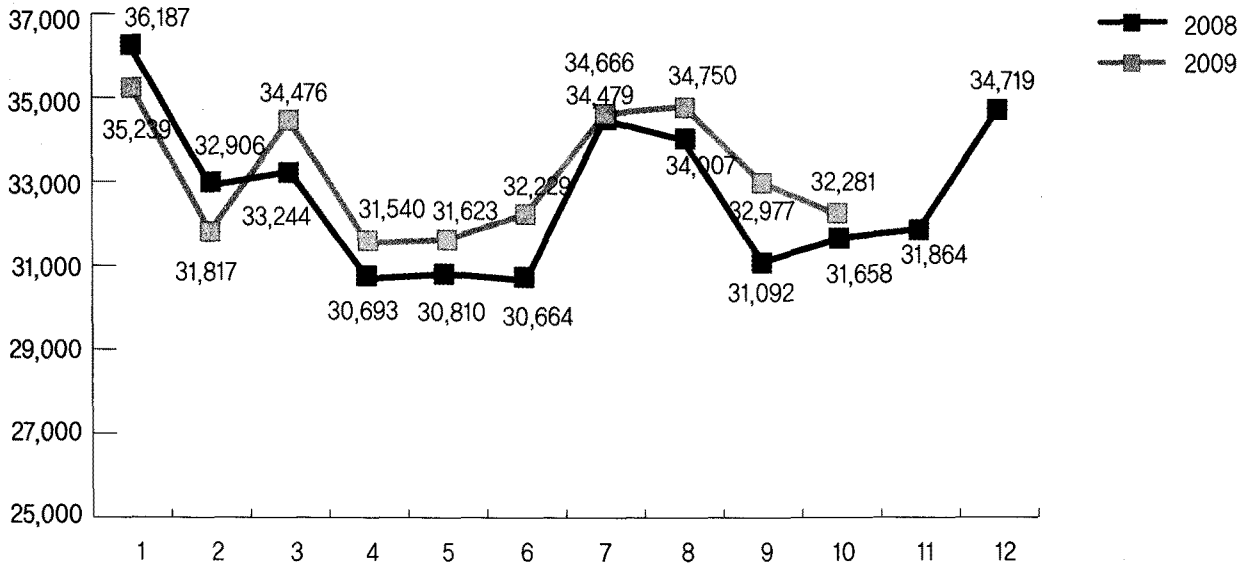


[석탄, 원자력 발전량 추이]



[석유, LNG 발전량 추이]

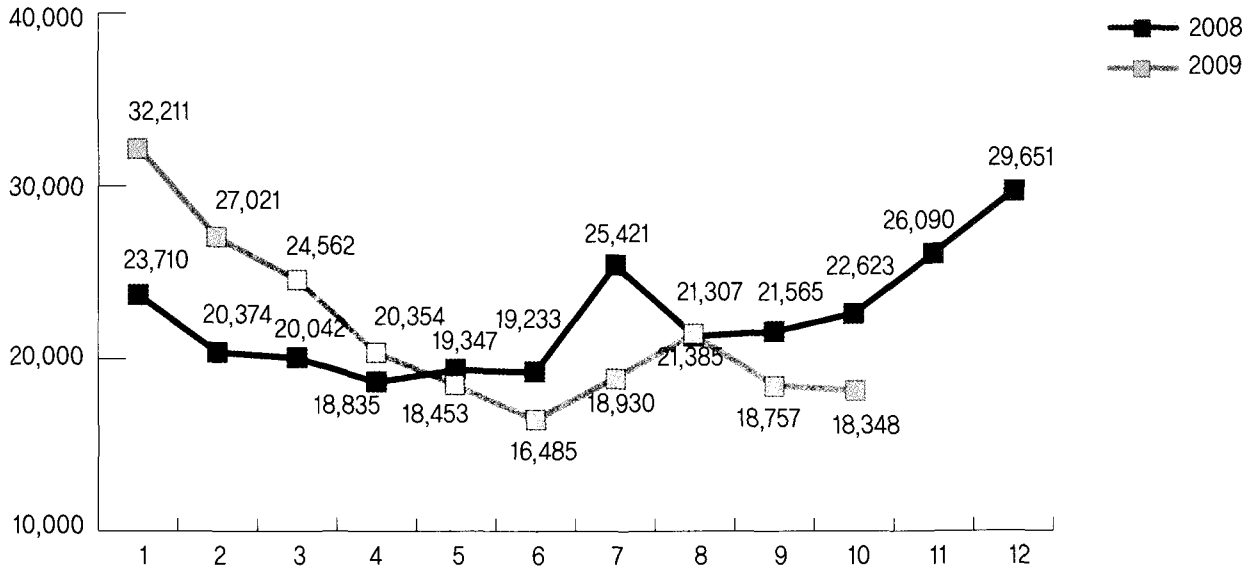
●●● 전력거래량 (단위 : GWh, %)



[월별 전력거래량 추이]

연료원	10월 실적			~10월 누계		
	'08년	'09년	(증감률)	'08년	'09년	(증감률)
수 력	415	294	(-29.1)	5,000	5,005	(0.1)
석 탄	14,126	15,573	(10.2)	138,128	153,042	(10.8)
석 유	415	225	(-45.9)	7,317	10,579	(44.6)
LNG	4,988	4,354	(-12.7)	53,784	43,361	(-19.4)
원자력	11,585	11,626	(0.4)	120,201	117,806	(-2.0)
기 타	128	209	(62.6)	1,308	1,913	(46.3)
계	31,658	32,281	(2.0)	325,739	331,707	(1.8)

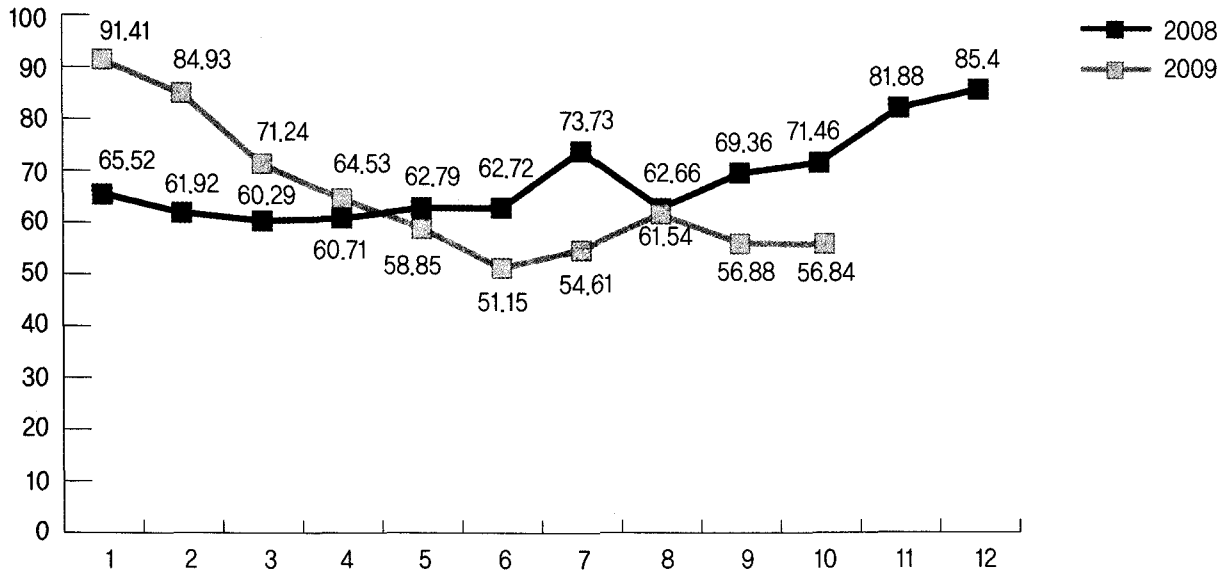
●●● 전력거래금액 (단위 : 억원, %)



[월별 전력거래금액 추이]

연료원	10월 실적			~10월 누계		
	'08년	'09년	(증감률)	'08년	'09년	(증감률)
수 력	792	363	(-54.2)	7,846	6,315	(-19.5)
석 탄	8,048	8,600	(6.9)	70,066	95,020	(35.6)
석 유	1,082	613	(-43.3)	13,994	15,394	(10.0)
LNG	7,808	4,718	(-39.6)	73,421	57,553	(-21.6)
원자력	4,708	3,881	(-17.6)	45,408	40,325	(-11.2)
기 타	184	172	(-6.4)	1,523	1,963	(28.9)
계	22,623	18,348	(-18.9)	212,258	216,570	(2.0)

●●● 전력거래 정산단가 (단위 : 원/kWh, %)



[월별 전력거래 정산단가 추이]

연료원	10월 실적			~10월 누계		
	'08년	'09년	(증감률)	'08년	'09년	(증감률)
수 력	190.80	123.35	(-35.3)	156.91	126.18	(-19.6)
석 탄	56.97	55.22	(-3.1)	50.73	62.09	(22.4)
석 유	260.61	272.73	(4.7)	191.24	145.51	(-23.9)
LNG	156.55	108.36	(-30.8)	136.51	132.73	(-2.8)
원자력	40.64	33.38	(-17.9)	37.78	34.23	(-9.4)
기 타	143.46	82.58	(-42.4)	116.48	102.63	(-11.9)
계	71.46	56.84	(-20.5)	65.16	65.29	(0.2)

* 이 보고서에 수록된 데이터는 잠정치로 작성되었으며, 좀 더 자세한 것은 월말경에 발간되는 '전력거래소 주요 통계' 를 참고하시기 바랍니다.