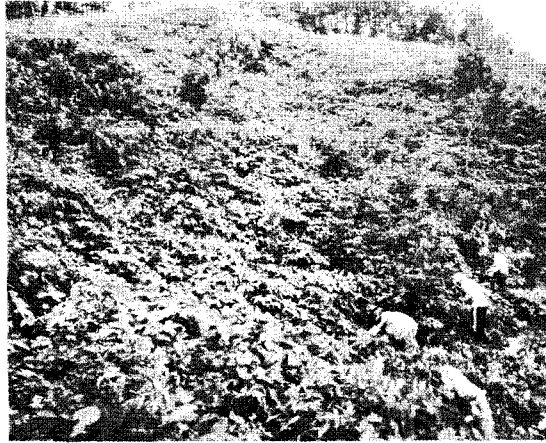


## '숲가꾸기 패트롤' 전국 산림 누빈대!

- 전국 산림에서 발생하는 각종 현장민원 처리 전담 -



산림청(청장 정광수)은 전국 산림에서 발생하는 각종 산림피해에 능동적으로 대처하고 국민 생활에 피해를 주는 산림 현장민원을 조기 처리하기 위해 전담조직인 '숲가꾸기 패트롤'을 13일 발족하고 본격적인 운영에 나선다.

이번에 발족하는 '숲가꾸기 패트롤'은 전국 산림에서 발생하는 각종 산림피해(덩굴류제거, 고사목 제거, 농경지 피해목 제거 등)에 효과적으로 대처하고 병해충피해 등 국민 생활에 지장을 주는 산림내 긴급 현장민원을 전담 처리하게 된다.

산림청 숲가꾸기 관계자는 "최근 급속히 번지고 있는 도로변 덩굴류 제거, 농경지 피해목 제거 등 다양한 산림 현장민원에 대한 신속한 처리로 쾌적한 산림환경 유지와 국민 생활민원 조기 해소에 큰 역할을 할 것으로 기대된다"고 말했다.

숲가꾸기 패트롤은 중부지방산림청(충남 공주시 소재)에 본부를 두고 운영되며, 도움이 필요하면 산림청 민원전용 서비스(1588-3249) 또는 중부지방산림청(041-850-4051)으로 연락하면 언제든지 도움을 받을 수 있다. **산림**

문 의 : 산림청 산림자원과 조준규 사무관(042-481-4218)