



고려삼의 전통을 이어가는 『(주)한국인삼공사』

1. 회사소개

건강식품의 대명사인 인삼의 대표 브랜드는 단연 한국인삼공사(www.kgc.or.kr)의 6년근 '정관장 홍삼'이다. 지난 1999년 한국담배인삼공사(현 KT&G)에서 분리된 한국인삼공사의 지난해 2008년 매출실적은 6221억원으로 창사 이래 최대 실적이다. 2007년 매출실적 5,200억과 비교할 때 20%나 신장하였다. 한국인삼공사는 모기업인 KT&G와 함께 공기업 민영화의 성공사례로 손꼽히고 있다.

1996년 7월 홍삼전매제가 폐지되기 전까지 '정관장' 홍삼은 100여년 동안 한국 유일의 국가전매품이었다. 한국인삼공사는 1899년 궁내부 내장원에 삼정과가 설치된 이후, 108년간 고려삼의 정통성을 이어가고 있다. 1908년 홍삼전매법이 제정 공포되면서 국가 전매 사업으로 확정, 인삼재배 및 제조관리에 근대적 경영 기법이 도입되었다. 이후 전매청 승격, 한국담배인삼공사 설립 등의 역사적 변천을 거친 후 1999년 한국인

삼공사 설립으로 한국을 대표하는 인삼전문 기업으로 세계최고 품질의 고려삼 전통을 이어가고 있다. 전 세계 인삼의 70%가 유통되는 홍콩시장에서도 '정관장'은 명품으로 대접받아 중국삼의 10배, 미국삼의 5배나 높은 가격으로 유통되고 있다.

인삼공사는 110년 전통의 홍삼제조 노하우와 6년근 인삼 계약재배, 전국 700여개 '정관장' 가맹점을 통한 유통혁신 등으로 인삼업계의 독보적인 위치를 선점하고 있다. 또한 인삼공사는 기업비전인 '세계 초일류 종합건강기업'으로 거듭나기 위해 사업다각화와 해외 시장 공략을 통해 2010년 매출 1조원을 달성한다는 로드맵을 그려놓고 있다.

철저한 경작관리... 생산이력제·사후 보상제 통해 품질관리

인삼공사는 재배환경과 토양오염 등 인삼경작 예정지의 적합성 여부를 사전조사 재배적지로 판정받은 경작지만을 선정, 6년간의 경작계약을 체결하고 우수



원료삼 생산을 위해 경작지원금을 사전에 지급한다. 이외에도 인삼공사는 철저한 품질관리를 위해 생산이력제와 사후보상제를 도입했다. 원료 생산과 제품제조에 이르는 전 과정의 제품 이력 정보를 소비자에게 제공함으로써 신뢰를 높이고, 재배 농민의 책임의식도 높이기 위해서다. 생산이력제가 전면적으로 도입되면 원산지에 대한 신뢰도를 높이고 최상품의 인삼을 재배한 농가에 인센티브를 주는 사후 보상제를 도입해 품질 향상을 꾀하고 있다.



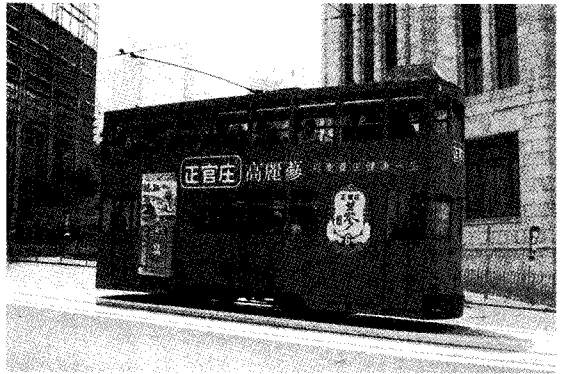
고부가가치 기능성 제품 잇따라 출시

‘정관장’은 홍삼 원형을 품질에 따라 천삼, 지삼, 양삼, 절삼으로 나눈 뿌리삼 제품과 농축제품, 분말제품, 액상제품 등으로 크게 나눌 수 있다.

엄선된 6년근 인삼만을 고집하는 인삼공사는 최근에는 사업다각화와 고부가가치 제품 개발에도 적극 나서고 있다. 이미 ‘활삼28D’ ‘홍삼원’ ‘홍삼비타’ 등 드링크제를 제조하고 있는 한국인삼공사는 최근 건강과

웰빙트렌드를 제품에 반영 ‘홍삼꿀물’ ‘활삼28 선물세트’ 등도 잇따라 출시 큰 인기를 얻고 있다. 이외에도 남성전용 프리미엄 홍삼보양제인 ‘올칸’ ‘홍천웅’ 여성전용 한방복방제 ‘화애락 本’ 혈당치를 낮추어 주는 ‘홍삼인슈100’ 청소년용 ‘아이패스’ 어린이용 ‘홍이장군’ ‘홍이장군 올트’ 유아용 ‘양아록’ 등 다양한 기능성 제품을 출시하고 있다.

소비자의 다양한 니즈를 충족시키기 위해 지리산 토종꿀 ‘예본’ ‘홍삼밀원’ 홍삼으로 만든 비누 ‘진스파’ 등도 선보였다.



해외에서 인정받는 ‘정관장’ (正官庄)

‘정관장’은 (주)한국인삼공사에서 제조한 6년근 홍삼의 등록상표로 태국은 대한민국 특산품을 상징하며 6개의 별은 6년근의 여섯 장엄을 도형화한 것이다. 1899년 홍삼전매제가 실시된 이래 1900년부터 고려홍삼이 중국에 수출되었다. 고려 홍삼의 인기가 치솟자 사제홍삼과 위조품이 범람하여 일제말인 1940년대초 조선총독부 전매국이 위조삼과 구별하기 위해 ‘정관장’을 고려삼 캔 포장에 표시한 것에서 그 효시다.

이러한 전통 때문에 ‘정관장’은 홍콩, 베트남, 미국, 캐나다 등 세계 40여개국에 수출되고 있으며 주요 수출국인 중국과 일본에서 인삼공사의 6년근 ‘정관장’ 제품은 품질과 효능면에서 우수성을 인정받아 브랜드의 명성을 유지하고 있다. 특히 중국 시장에서 ‘정관장’은 한국인삼을 대표하는 선도제품으로 성가를 높이 인정받아 한국을 대표하는 브랜드 5위안에 포함되기도 하였다. 이러한 결과는 세계 유일의 여자바둑대회

인 지난 2002년 창설된 '정관장배 세계여자바둑 선수권대회'의 인기에도 기인한다. 해를 거듭하면서 중국 현지의 열정적인 관심을 고조시켜 지난 11월에 중국 베이징에서 '제7회 정관장배 세계여자 바둑 최강전'이 개최되었다. 또한 '정관장'은 국내에서도 우수성과 경쟁력을 인정받아 2000년 한국밀레니엄상품 선정 2001년 세계일류상품에 선정되었다.



- 위치 : 충남 부여군 규암면 내리 200번지
- 사업장 부지면적 : 174,342㎡
- 시설용량 : 2,800㎡/일(1중사업장)
- 처리공법 : 생물, 화학적(표준활성슬러지)
- 가동개시 : 1992. 3. ~
- 방류수역 : 금강하류에 위치한 충남부여군 하수종말 처리장
- 허용기준적용 : 나 지역

2. (주)한국인삼공사 연혁

- 1899년 대한제국 궁내부 내장원 삼정과 설치
- 1908년 탁지부 사세국 삼정과(홍삼 전매제 실시)
- 1948년 대한민국 재무부 전매국 전환
- 1952년 전매청으로 승격
- 1978년 부여 고려인삼창 준공
- 1987년 인삼류 KGMP 적격업소 지정
- 1987년 한국전매공사로 전환
- 1989년 한국담배인삼공사 설립
- 1994년 한국담배인삼 홍콩유한공사 설립
- 1996년 홍삼전매제 폐지
- 1999년 (주)한국인삼공사 설립
- 2000년 한국밀레니엄상품 선정
- 2001년 세계일류상품 선정
- 2003년 (주)KGC 판매설립
- 2004년 인삼박물관 개관, 정관장 프랜차이즈 사업 선포
- 2006년 한국 프랜차이즈 대상 수상, 대한민국 명품 브랜드 대상 수상
- 2007년 한국 소비자 신뢰기업 대상 수상, 한국산업의 브랜드 파워 1위 수상

설계수질(mg/l)

항목(mg/L) / 측정분석법	유입수질	방류수질('09년 평균)
BOD/잉클러 - 아지드화 나트륨변법	460mg/L	7mg/L 이하
COD/COD METER	580mg/L	10mg/L 이하
SS/유리섬유여지법	150mg/L	10mg/L 이하
T-N/자외선흡광광도법	29mg/L	1mg/L 이하
T-P/아스코르빈산환원법	5.2mg/L	0.2mg/L 이하



충남지역 최대의 오·폐수 병합 처리장을 보유하고 있는 한국인삼공사 고려인삼창에서는 하루평균 1,500㎡의 폐수(수삼 수매기간 최대 2670㎡)의 오·폐수를 정화하고 있다.

수질환경보전법 제15조 배출허용 기준에 평균 1/10 이하 수준으로 방지시설을 운영하고 있으며 부레옥잠을 이용해 영양염(T-N, T-P)의 방류를 억제하며 고려인삼창에서 충남 지역 폐수처리장 및 연못 등에 정기적으로 부레옥잠을 상시 분양하고 있다.

3. 한국인삼공사 고려인삼창 폐수처리장

친환경 시설 인삼창 폐수처리장

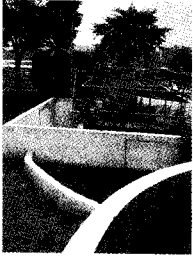
오폐수 처리시설로 자칫 회사의 혐오시설, 기피시설로 치부 될수 있었던 인삼창 폐수처리장은 혐오시설에서 환경친화 시설로 탈바꿈을 하였다.



한국인삼공사 고려인삼창 폐수처리장의 첫 느낌은 잘 정돈되고 관리된 정원같다는 느낌이 든다.

여러가지 과일 나무와 약초, 꽃잔디 등이 혐오시설, 기피시설로 치부될 수 있었던 폐수처리장을 변화시킬 수 있었던 요소이다.

고려인삼창 전학 코스로도 손색이 없을 만큼 잘 정돈된 정원이라 할 수 있다.



고려인삼창 폐수처리장에는 재미 있는 곳이 하나 있다.

바로 최종방류수를 따로 모아 연못을 만들어 놓은 곳이다. 연못에는 맑은 물에서 생활하는 밑물 붕어 50여 마리가 살고 있다.

깊지 않은 연못이라 낮에는 물고기들을 눈으로 직접 볼수도 있어 폐수처리장을 찾는 또 하나의 재미라 할 수 있다.

환경보호의 선두에 설 것이다.

조금 더 정확히, 또 안전하게 폐수를 정화하고 더 깨끗하고 보기 좋은 폐수처리장이 될 수 있도록 항상 노력을 다하고 있다.

※ 보다 자세한 사항은 홈페이지를 참고하시거나 전화로 문의하시기 바랍니다.

4. 맺음말

청결은 생명! 이라는 목표 아래 인삼창 폐수처리장은



홈페이지 : www.kgc.or.kr

주 소 : 대전시 서구 둔산동 926

전 화 : 1588-2304

NATIONAL GEOGRAPHIC

제3회 대한민국 10만 가지 보물이야기 사진공모전

민중과 함께하는 환경부와 함께하는

응모자격

· 대한민국 국민(*단, 환경부 소속기관 직원 제외)

응모부문

· 대한민국 고유생물종

응모요령

· 홈페이지참조 (nationalgeographic.co.kr)

응모기간

· 2009년 9월 7일~10월 8일

결과발표

· 2009년 10월 15일(홈페이지 공고 및 개별통보)

시상내역

- 대 상 1명-200만원 및 환경부 장관상
- 우수상 2명-100만원 및 환경부 장관상
- 가 작 5명-30만원 및 환경부 장관상
- 입 선 20명-내셔널 지오그래픽 한국판 3개월 구독권

문 의

· 홈페이지 게시판
또는 ngm-k@ybrmsisa.co.kr

주최 NATIONAL GEOGRAPHIC 한국판 환경부

주관 YBM Si-sa 환경보전협회