



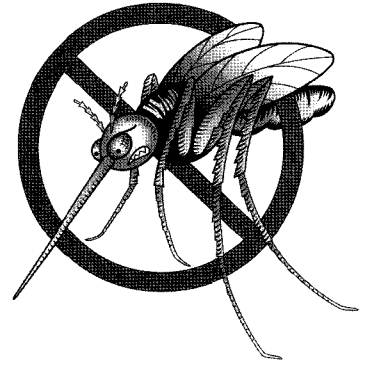
기술표준원

“테니스채 모양의 전기모기채” 어린이 안전사고 위험!

선풍기, 전기모기채, 전기소독기 등 여름철 전기제품 시판품 조사

개 요

- 기술표준원은 유통중인 여름철 전기용품 14개 품목 122개 제품에 대한 “시판품 조사”를 통해, 안전사고 위험성이 있는 전기모기채, 선풍기, 전격살충기, 전기소독기, 누전차단기 등 5개 품목 5개 제품에 대해 개선명령 및 판매중지 조치함



사고위험성 및 조치사항

- 전기모기채는 “테니스채 형태”로써 구조적 특성상 전기가 흐르는 충전부가 개방되어 있고, 전원스위치를 끄더라도 수천 볼트의 전압이 소멸되는데 최대 13초가 소요됨. 또한 어린이가 장난감으로 인하여 감전 등 안전사고가 발생할 가능성이 있으며, 인화성 물질 근처에서 사용할 경우 스파크 등으로 인한 화재발생 가능성도 있음

※ 사고사례 : 국내에서는 2살 남아와 5살 여아가 각각 전기모기채로 인한 감전사고로 치료를 받은 사례가 보고 되었으며, 해외(태국)에서 3살 남아가 인화성 물질 근처에서 전기모기채를 가지고 놀다 화재로 인한 화상을 입은 사고도 알려져 있음

○ 현행 “전기용품안전관리제도”는 교류 50~1,000V를 사용전원으로 하는 전기제품을 안전관리 대상으로 하고

있어, 건전지 등을 사용하는 제품은 제외됨

- 기술표준원은 전기모기채를 어린이 손에 닿지 않는 곳에 보관해 줄 것을 당부하며, 건전지를 사용하는 전기 모기채에 대해서도 안전기준을 제정하는 방안을 적극 검토할 계획임을 밝힘

그 외 제품의 시판품 조사결과

■ 그 외의 제품에 대한 시판품조사 결과를 보면,

- 사무실이나 일부 가정에서 사용되고 있는 스탠드 선풍기* 1개 제품이 약간의 기울임(10 에도 쉽게 넘어져 이 로 인한 2차적인 안전사고가 초래될 우려가 있어 개선 조치토록 함

※ 시험대상 선풍기 : 총 29개 제품(스탠드 선풍기 2개 제품 포함)

- 전기소독기(7개 제품 중 1제품)와 전격살충기(7개 제품 중 1제품)는 전기가 흐르는 충전부가 노출된 구조로 인 해 감전의 위험이 있어 판매를 중지함
- 누전차단기(3개 제품 중 1제품)는 과전류 시험시 정상적으로 작동되지 않아 판매를 중지함

■ 최근 3년간 여름철 전기제품에 대한 시판품조사 결과, 불량률이 지속적으로 감소하고 있으며, 이를 통 해 전기제품 제조·수입업자들의 제품안전의 중요성에 대한 인식이 제고된 것으로 판단됨

※ 여름철 전기제품 불량률 : '07년(25%) → '08년(19%) → '09년(4%)

전기모기채로 인한 국내외 사고사례

■ 국내사례

- '09.6월 서울에 사는 최00의 5살 여아가 전기모기채를 입에 대었다가 감전사고가 발생하여 치료를 받았다고 보고됨(온라인 쇼핑몰 접수)
- '08.7월 서울에 사는 이00의 2살 남아가 전기모기채에 손을 대었다가 감전사고가 발생하여 치료를 받았다고 보고됨(소비자보호원 접수)

■ 국외사례

- '07.2월 태국(방콕)의 Siriraj 병원은 3살 난 남아가 전기모기채를 인화성 물질 옆에서 사용하다 몸 전체의

25%에 화상을 입었다는 내용을 발표함

※ 관련사이트 : <http://www.pubmedcentral.nih.gov/articlerender.fcgi?artid=1804254>

여름철 전기제품 시판품조사 개요 및 시험결과

■ 개요

- 시료구입 및 시험기간 : '09. 4. 21 ~ 6. 26
- 대상시료 : 14개 품목 122개 전기제품 제품
 - ※ 전기모기채(11개), 선풍기(29개), 전격살충기(7개), 훈증살충기(5개), 빙삭기(2개), 전기소독기(7개), 냉방기(아동식, 2개), 전기냉수기(5개), 전기냉풍기(1개), 제습기(7개), 공기청정기(9개), 환풍기(8개), 누전차단기(3개), 전자개폐기(7개)

■ 시험결과

- 부적합제품 : 전기모기채, 선풍기, 전격살충기, 전기소독기, 누전차단기 5개 품목
- 주요 부적합 내용
 - 전기모기채 : 고전압 충전부 노출, 전원 차단시 잔류전압 부적합
 - 선풍기 : 구조적 안전성 부적합(쉽게 넘어짐)
 - 전격살충기 및 전기소독기 : 충전부에 대한 감전보호 부적합
 - 누전차단기 : 단락차단 기능 부적합

