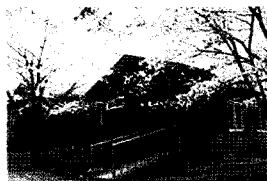




## “희리산 자연휴양림”

희리산은 해발 329m로 최고봉은 문수봉이다.산 전체가 해송으로 사계절 내내 푸르름을 간직한 채 방문객을 맞이하고 있으며 숲속의집과 해송림, 저수지가 빼어난 조화를 이루고 있어 경관이 아름답다. 휴양관은 총 15개실로 대회의실(72.6㎡)과 소회의실(49.5㎡)을 갖추어 단체 이용객이 사용하기에 적합하고 숲속의 집은 소나무, 잣나무, 낙엽송, 삼나무, 해송, 층층나무, 참나무 7개 수종의 판재로 제작, 내부를 장식하여 수종 특유의 향기를 느낄수 있다. 숲 속에 들어가면 나무에서 나오는 피톤치드와 테르펜이라는 방향성 물질이 있는데 향기 좋은 방향성, 살균성의 성분으로 스트레스를 없애고 심신을 순화하는 등 여러가지 질병을 예방하기 때문에 인체에 유익하며 수종의 95%가 해송인 희리산은 산림욕에 천혜의 조건을 갖추고 있다.휴양림내에는 취사장, 세면샤워장, 급수대 등의 편의시설과 산림 및 숲의 기능과 혜택을 설명한 숲해설판, 야생화관찰원, 버섯재배원, 무궁화전시포가 있으며 체육시설로는 강돌로 특색있게 만든 물놀이장과, 농구장, 배구장이 있어 가족단위 또는 각급 학교나 단체에서 방문하여 심신과 정서를 함양 하고 초躉塞고 학생의 자연학습 체험의 교육장소로 손색이 없다.뿐만아니라 휴양림가까이에 있는 서해안 갯벌에서 가족단위의 맛살조개잡이를 체험할 수 있어 산과 바다를 동시에 즐길 수가 있고 휴양림에는 임도 4.43km와 등산로 5.4km가 있어 산책이나 체력을 단련할 수 있다.



### 지리적 사회적 특성

수도권에서 서해안고속도로 이용 시 약 2시간 ~ 2시간 30분 소요) 군산, 대천, 장항, 부여 등 인근 중소도시에서 약 1시간 거리 위치 서천 IC에서 5km, 국도변에서 3km 지점에 있어 접근성 양호 금강하구둑, 춘장대해수욕장 등 주변관광지와 15분 거리에 위치하며, 인근 갯벌에서 맛살, 조개잡이 체험 가능



**자연환경**

희리산은 해발 329m인 문수봉을 중심으로 등산로, 산책로 및 순환입도가 잘 정비되어 있어 가벼운 산책과 등산이 용이할 뿐만 아니라 정상에서 바라보는 서해안 풍경은 일품임. 전국 유일의 해송휴양림(해송 90%)으로 산림욕에 천혜의 조건을 갖춘입구의 저수지는 숲속의 집, 해송림과 조화를 이뤄 빼어난 경관을 연출.

**자연휴양림 경관**

동물 : 야생동물은 솔부엉이, 청솔모, 고라니, 산토끼, 다람쥐 등이 휴양림 내 서식하고 있습니다.

솔부엉이, 청솔모, 다람쥐, 오소리, 너구리, 쇠딱따구리

휴양림내 식물 : 수목은 해송이 90%이상을 차지하며, 산벚, 참나무류, 단풍나무류 등이 서식하고 있으며, 야생화로는 초롱꽃, 산수국, 우산나물, 할미꽃, 꽃창포, 개미취, 팽이밥, 주름꽃 등이 서식하고 있습니다.

**휴양림의 보유 서비스**

교육프로그램 : 숲해설 프로그램, 야생화 관찰원, 무궁화 전시장



운동프로그램 : 족구장, 농구장, 잔디운동장



운동프로그램 : 산책로 2, 등산로 1, 등산로 2



**희리산자연휴양림**

